



Это полезно знать!

**Ответы на часто задаваемые
вопросы студентов**



«Сегодня в нашей компании работает 800 тыс. человек. Это огромный производственный механизм, в развитии которого важная роль отводится нашей молодежи – тем, кто не боится брать на себя ответственность в работе над большими и сложными проектами, доказывая на личном примере возможность перемен к лучшему. В конечном счете ведь именно вам, молодым, принадлежит будущее, и оно будет таким, каким вы его сегодня проектируете.»

С уважением,
генеральный директор –
председатель правления ОАО «РЖД»
Олег Белозёров



«Компании сегодня нужны высококомпетентные и ответственные профессионалы, открытые новым знаниям и нацеленные на постоянное саморазвитие, сильные работники, менеджеры и руководители – лидеры своего поколения. Именно поэтому большое внимание уделяется вхождению в должность молодых работников, повышению их квалификации, укреплению производственных и межличностных связей, формированию единого информационного пространства. Убежден, каждый из вас стремится стать грамотным специалистом, неравнодушным к судьбе железнодорожной отрасли и продолжить славные традиции работников Свердловской магистрали!»

Начальник Свердловской железной дороги
Иван Николаевич Колесников

Содержание

1. Актуальные вопросы студентов о деятельности ОАО «РЖД»	5
• Вопросы, связанные с поступлением и обучением в ВУЗе	6
• Вопросы, связанные с трудоустройством и работой в ОАО «РЖД»	11
• Вопросы, связанные с социальными льготами и гарантиями, предоставляемыми ОАО «РЖД»	15
2. Основные направления подготовки специалистов для Свердловской железной дороги	23
3. Типовые карьерограммы	26
4. Координаты специалистов дирекций и центров, занимающихся вопросами целевой подготовки	34



1. Актуальные вопросы студентов о деятельности ОАО «РЖД»

Вопросы, связанные с поступлением и обучением в ВУЗе

- Где можно ознакомиться с условиями приёма по целевому направлению в УрГУПС?
- Возможно ли поступление в магистратуру по целевому направлению?
- Возможен ли перевод из одного ВУЗа в другой, например из УрГУПСа в СамГУПС?
- Предоставляет ли УрГУПС жилье студенту, направленному на обучение по договору о целевой подготовке?
- Какие дополнительные учебные занятия предусмотрены для студентов, обучающихся на основе договора о целевой подготовке?
- Может ли студент-целевик самостоятельно выбирать предметы в рамках организации дополнительных занятий в ВУЗе?
- Какие виды стипендии выплачиваются студентам от ОАО «РЖД» и их размер?
- Выплачивается ли доплата к стипендии от ОАО «РЖД» в летний период (июль, август)?
- Возможно ли прохождение производственного обучения не по месту выдачи целевого направления?
- Возможно ли перенаправление студента-целевика для прохождения производственной практики в местность, где проживает супруг(а)?
- Организует ли ВУЗ трудоустройство выпускников после обучения?



Где можно ознакомиться с условиями приёма по целевому направлению в УрГУПС?

С условиями приема можно ознакомиться, обратившись в службу управления персоналом Свердловской железной дороги – филиала ОАО «РЖД» по телефону **(343) 358-39-04**, а также обратившись в функциональные филиалы полигона железной дороги (контакты указаны в блоке 3).



Возможно ли поступление в магистратуру по целевому направлению?

Для получения целевого направления по программам магистратуры необходимо направить официальное обращение в службу управления персоналом железной дороги, либо функциональный филиал по соответствующему профилю подготовки с обоснованием необходимости получения целевого направления. Решение о выделении направления на целевое обучение по программам магистратуры принимается, исходя из потребности специалистов указанного профиля подготовки соответствующего подразделения.



Возможен ли перевод из одного ВУЗа в другой, например из УрГУПСа в СамГУПС?

Согласно Положению 2.2.10 - 2017 «Порядок и основания перевода, отчисления и восстановления обучающихся» перевод возможен. Для оформления перевода необходимо заявление студента, ведомость успеваемости (чтобы сравнить учебные планы), наличие свободных бюджетных мест в ВУЗе, куда хочет перевестись студент. Если студент является целевиком, необходимо согласие функционального филиала, направившего студента на целевое обучение.



Предоставляет ли УрГУПС жилье студенту, направленному на обучение по договору о целевой подготовке?

Жилье предоставляется всем категориям студентов согласно Положению 6.5.1 - 2018 «Об общежитии». Заключается договор на проживание на 1 (один) год, далее пролонгируется до конца срока обучения.



Какие дополнительные учебные занятия предусмотрены для студентов, обучающихся на основе договора о целевой подготовке?

Дополнительные занятия предусмотрены и утверждены «Типовым содержанием дополнительных образовательных услуг, оказываемых университетскими комплексами железнодорожного транспорта студентам-целевикам филиалов и ДЗО ОАО «РЖД»» от 27.06.2014 г. В перечень дополнительных образовательных услуг входят:

- дополнительные занятия по дисциплинам, направленным на развитие гуманитарных, социально-экономических, математических и естественно-научных компетенций;
- дополнительные занятия по дисциплинам, направленным на развитие профессиональных компетенций;
- брендоориентированное поведение;
- дополнительное изучение иностранных языков;
- изучение нормативно-правовых актов федерального уровня в области железнодорожного транспорта, в том числе, затрагивающие интересы ОАО «РЖД»;
- изучение нормативно-правовых документов, регламентирующих деятельность компании по направлению подготовки и т.д.



Может ли студент-целевик самостоятельно выбирать предметы в рамках организации дополнительных занятий в ВУЗе?

Студенты-целевики направляют в деканат заявление с указанием дисциплин, которые они хотели бы изучать в рамках организации дополнительных занятий. На основании заявлений деканат согласовывает проведения дополнительных занятий по указанной дисциплине с представителями филиала ОАО «РЖД» – заказчика обучения. При положительном согласовании дисциплина включается в перечень занятий.



Какие виды стипендии выплачиваются студентам от ОАО «РЖД» и их размер?

Согласно распоряжению от 16 октября 2018 г. № 2260/р «О стипендиях успешно обучающимся студентам, направленным на обучение ОАО «РЖД»»,

для студентов-целевиков предусмотрены доплаты к государственной стипендии:

- **для студентов высшего профессионального образования**, обучающихся на «отлично», доплата составляет 2 600 рублей, на «хорошо» и «отлично», при условии, что количество оценок «отлично» не менее 75% от общего числа оценок, выставленных по результатам экзаменационной сессии – 2 100 рублей, для социально незащищенных и малообеспеченных – 2 300 рублей.
- **для студентов среднего профессионального образования** доплата составляет: для обучающихся на «отлично» – 1 900 рублей, на «хорошо» и «отлично», при условии, что количество оценок «отлично» не менее 50% от общего числа оценок, выставленных по результатам экзаменационной сессии – 1 550 рублей, на «хорошо и отлично», при условии, что количество оценок «отлично» менее 50% от общего числа оценок, выставленных по результатам экзаменационной сессии – 1 050 рублей, для социально незащищенных и малообеспеченных – 1 900 рублей.

Согласно распоряжению от 11 ноября 2019 г. № 2486/р «О стипендиях ОАО «РЖД» учреждены ежегодные именные стипендии:

- 1. Стипендия генерального директора – председателя правления ОАО «РЖД»** для студентов, получающих высшее образование, в размере 6 000 рублей в месяц, студентов, получающих среднее профессиональное образование, в размере 4 500 рублей в месяц.
- 2. Стипендия А.Л. Штигица** для студентов, получающих высшее образование, в размере 5 500 рублей в месяц.
- 3. Стипендия начальника дороги** для студентов, получающих высшее образование, в размере 3 000 рублей в месяц, студентов, получающих среднее профессиональное образование, в размере 2 300 рублей в месяц.
- 4. Стипендии имен выдающихся работников железнодорожного транспорта** для студентов, получающих высшее образование, в размере 4 000 рублей в месяц, студентов, получающих среднее профессиональное образование, в размере 3 000 рублей в месяц.



Выплачивается ли доплата к стипендии от ОАО «РЖД» в летний период (июль, август)?

В соответствии с «Методическими указаниями по выплате стипендий успешного обучающимся студентам, направленным на обучение ОАО «РЖД», утвержденными распоряжением ОАО «РЖД» от 5 июня 2020 г. № 1220/р, доплата к стипендии устанавливается по итогам первого семестра обучения – с февраля по июль, по итогам второго семестра обучения – с августа по январь.



Возможно ли прохождение производственного обучения не по месту выдачи целевого направления?

Возможно в исключительных случаях, по согласованию с функциональным филиалом ОАО «РЖД» – заказчиком обучения и при условии, что производственная практика соответствует получаемой профессии.



Возможно ли перенаправление студента-целевика для прохождения производственной практики в местность, где проживает супруг(а)?

Перенаправление студента-целевика возможно при наличии в этой местности структурного подразделения территориального подразделения функционального филиала ОАО «РЖД», заключившего договор о целевой подготовке.



Организует ли ВУЗ трудоустройство выпускников после обучения?

Для содействия в дальнейшем трудоустройстве выпускников ежегодно, согласно утвержденному графику, в УрГУПС проходит заседание комиссии с участием подразделений Свердловской железной дороги и крупнейших работодателей Свердловской области.

Вопросы, связанные с трудоустройством и работой в ОАО «РЖД»

- Возможно ли устроиться на работу в ОАО «РЖД», учась на 3-м курсе, и совмещать работу с учебой?
- Предоставляется ли гарантированное рабочее место после окончания учебы студентам, обучающимся на бюджетной и коммерческой основах?
- Возможно ли трудоустройство студента, обучавшегося по договору о целевой подготовке, не по месту выдачи целевого направления?
- Имеет ли право работник ОАО «РЖД», обучавшийся ранее по договору о целевой подготовке, но не отработавший до конца срока, оговоренного договором, уволиться по собственному желанию?
- Есть ли перспективы после окончания университета занять более высокую должность, чем рабочий?
- Существуют ли в ОАО «РЖД» этапы профессионального становления?
- Закрепляется ли за молодым специалистом (работником) наставник в первый год работы?
- Сохраняется (закрепляется) ли рабочее место на предприятии за молодым специалистом при призыве на военную службу в Вооруженные Силы Российской Федерации?
- Где получить информацию о вакансиях в ОАО «РЖД»?



Возможно ли устроиться на работу в ОАО «РЖД», учась на 3-м курсе по технической специальности, и совмещать работу с учебой?

Трудоустроиться на предприятия Свердловской железной дороги возможно при получении рабочей профессии. Рабочие профессии студенты получают в основном на 4-м курсе университета.



Предоставляется ли гарантированное рабочее место после окончания учебы студентам, обучающимся на бюджетной и коммерческой основах?

В соответствии с установленным в ОАО «РЖД» порядком, компания несет обязательства по трудоустройству выпускников высших и средних профессиональных учреждений, обучавшихся по целевым направлениям.

Для содействия в дальнейшем трудоустройстве выпускников ежегодно, согласно утвержденному графику, в УрГУПС проходит заседание комиссии с участием подразделений Свердловской железной дороги и крупнейших работодателей Свердловской области.



Возможно ли трудоустройство студента, обучавшегося по договору о целевой подготовке, не по месту выдачи целевого направления?

Возможно в исключительных случаях, при этом трудоустройство может происходить только в подразделения ОАО «РЖД» и по согласованию с подразделением, выдавшим целевое направление на обучение.



Имеет ли право работник ОАО «РЖД», обучавшийся ранее по договору о целевой подготовке, но не отработавший до конца срока, оговоренного договором, уволиться по собственному желанию?

Работник ОАО «РЖД», обучившийся по договору о целевой подготовке, имеет право уволиться по собственному желанию, с последующим возмещением суммы средств, затраченных компанией на его обучение пропорционально отработанному времени.



Есть ли перспективы после окончания университета занять более высокую должность, чем рабочий?

При наличии вакантных должностей после окончания университета есть возможность трудоустроиться на должность специалиста/инженера. Однако рабочая профессия является обязательной для дальнейшего построения карьеры.



Существуют ли в ОАО «РЖД» этапы профессионального становления?

В соответствии с Положением о молодом специалисте ОАО «РЖД», утв. Распоряжением ОАО «РЖД» от 18.07.2017 г. № 1397р при трудоустройстве в компанию на каждого молодого специалиста оформляется Паспорт молодого специалиста, в котором отражаются его данные. Если молодой специалист пришел на работу после окончания УрГУПС, то Паспорт молодого специалиста включает в себя еще и данные о его лично-деловых качествах и приоритетных направлениях деятельности, типе личности и особенностях характера. Данные Паспорта изучаются сотрудниками отдела управления персоналом, и молодой специалист направляется на работу.

Также при трудоустройстве на каждого молодого специалиста составляется План деловой карьеры на перспективу трех лет, который позволяет сделать прозрачной процедуру перемещения и назначения на должность. Данный документ не гарантирует передвижения по карьерной лестнице, а отражает перспективы продвижения.



Закрепляется ли за молодым специалистом (работником) наставник в первый год работы?

Адаптация в должности – форма адаптации, при которой наставник передает работникам профессиональные знания и навыки (наставничество), необходимые для скорейшего вхождения в должность и достижения производственных/операционных показателей в наиболее короткие сроки.

Адаптацию проходят вновь принятые работники и переведенные на другую должность работники, чьи функциональные обязанности изменились. Работники проходят адаптацию в должности в виде стажировки при осуществлении

деятельности, связанной с обеспечением безопасности движения или с особо сложными технологическими процессами.

Адаптация проходит под контролем наставника и непосредственного руководителя на основании плана прохождения адаптации в должности. Наставник выбирается из числа наиболее опытных и квалифицированных работников и назначается приказом руководителя подразделения.

Срок адаптации в должности устанавливается непосредственным руководителем подразделения в зависимости от специфики деятельности: от 1 до 6 месяцев или от 2 до 14 рабочих смен в соответствии с п.5.3.4 Стандарта ОАО «РЖД» 1.15.011-2010 и п.1.4.11 ПТЭ электроустановок потребителей, утв. Приказом Минэнерго России от 13.01.2003 г. № 6.

Период адаптации может быть продлен приказом руководителя подразделения в случае болезни, командировки или иного продолжительного отсутствия по объективным причинам наставника или работника, проходящего адаптацию в должности, но не более, чем на 3 месяца.

Положение об адаптации работников в ОАО «РЖД», утв. Распоряжением ОАО «РЖД» от 29.12.2015 г. № 3128р.



Сохраняется (закрепляется) ли рабочее место на предприятии за молодым специалистом при призыве на военную службу в Вооруженные Силы Российской Федерации?

В соответствии с Коллективным договором ОАО «РЖД» работодатель обязан трудоустроить уволенных из ОАО «РЖД» в связи с призывом на срочную военную службу и обратившихся о трудоустройстве в компанию после увольнения с военной службы по призыву не позднее, чем в 3-месячный срок после даты увольнения с военной службы по призыву. Таким образом, молодому специалисту, отслужившему в Вооруженных Силах Российской Федерации, работодателем может быть предложена любая вакантная должность, которую он (молодой специалист) может занимать в соответствии со своим образованием и состоянием здоровья.



Где получить информацию о вакансиях в ОАО «РЖД»?

team.rzd.ru – портал, на котором соискатели могут найти вакансию и откликнуться на неё, студенты – подать заявку на стажировку и практику в подразделениях компании, а школьники – подать заявку на целевое обучение в отраслевой вуз.

Вопросы, связанные с социальными льготами и гарантиями, предоставляемыми ОАО «РЖД»

- Какие основные социальные льготы, гарантии и преимущества имеют в настоящее время работники ОАО «РЖД»?
- С какого момента поступления на работу присваивается статус молодого специалиста?
- Какие социальные льготы, гарантии и преимущества есть у молодого специалиста?
- В какой срок с момента поступления на работу молодого специалиста и в каком размере выплачивается единовременное пособие («подъемные»)?
- Предоставляет ли работодатель работнику оплачиваемый отпуск в связи с заключением брака?
- Какие социальные гарантии и льготы существуют при рождении ребенка и в отпуске по уходу за ним?
- Предоставляет ли предприятие гарантированное место в детском саду?
- Что собой представляет единовременное вознаграждение за преданность компании?
- Каковы требования к заемщику, претендующему на получение ипотечного кредита в рамках Программы ипотечного жилищного кредитования ОАО «РЖД»?
- Сколько лет необходимо отработать в ОАО «РЖД» для участия в Программе ипотечного жилищного кредитования ОАО «РЖД»?
- Возможно ли при участии молодого специалиста в Программе ипотечного жилищного кредитования ОАО «РЖД» приобрести в собственность не квартиру, а земельный участок под строительство жилого дома?
- Где возможно приобретение работником квартиры для получения корпоративной поддержки ОАО «РЖД»?
- Какие основания необходимы для предоставления корпоративной поддержки ОАО «РЖД» при приобретении работником жилого помещения в собственность?
- Где работник может узнать условия предоставления корпоративной поддержки ОАО «РЖД» и получить перечень документов, необходимых для ее предоставления?
- Как студенту присоединиться к программе «РЖД Бонус»?



Какие основные социальные льготы, гарантии и преимущества имеют в настоящее время работники ОАО «РЖД»?

В соответствии с Коллективным договором ОАО «РЖД» работникам компании предоставляются следующие социальные льготы и гарантии:

- оказание корпоративной поддержки на приобретение жилья;
- предоставление мест в дошкольных образовательных учреждениях ОАО «РЖД»;
- предоставление бесплатного проезда по личным надобностям в пассажирских поездах;
- оздоровление работников и их детей в здравницах и детских оздоровительных лагерях;
- вознаграждение за преданность компании;
- компенсируемый социальный пакет;
- дополнительное медицинское страхование;
- негосударственное пенсионное обеспечение;
- компенсация затрат на занятия физкультурой и спортом;
- дополнительные денежные выплаты (различные виды материальной помощи и др. выплаты).



С какого момента после поступления на работу присваивается статус молодого специалиста?

В соответствии с Положением о молодом специалисте ОАО «РЖД», утв. Распоряжением ОАО «РЖД» от 18.07.2017 г. № 1397р к молодым специалистам относятся выпускники образовательных организаций высшего и среднего профессионального образования очной формы обучения в возрасте до 30 лет, принятые на работу в ОАО «РЖД» после окончания обучения в образовательной организации:

- в течение 3-х месяцев после окончания обучения в образовательной организации на основе договора о целевом обучении;
- в течение 3-х месяцев после окончания обучения на основании направления на работу, выданного образовательной организацией по заявке подразделения ОАО «РЖД»;
- в год окончания обучения для других выпускников, принятых на работу в ОАО «РЖД».



Какие социальные льготы, гарантии и преимущества есть у молодого специалиста?

В соответствии с Положением о молодом специалисте ОАО «РЖД», утв. Распоряжением ОАО «РЖД» от 18.07.2017 г. № 1397р молодому специалисту:

1. После приема на работу выплачивается единовременное пособие в размере месячного должностного оклада (месячной тарифной ставки) в соответствии с приказом о присвоении статуса молодого специалиста.
2. При направлении молодого специалиста на работу, связанную с переездом в местность, отличную от его текущего места работы в ОАО «РЖД»:
 - а) оплачиваются расходы на переезд молодого специалиста и членов его семьи, а также на провоз имущества;
 - б) оплачиваются расходы по обустройству на новом месте жительства;
 - в) выплачиваются суточные за каждый день нахождения в пути следования к месту работы;
 - г) предоставляется дополнительный оплачиваемый отпуск для обустройства на новом месте жительства продолжительностью до 7-ми календарных дней;
 - д) во внеочередном порядке предоставляется корпоративная поддержка при приобретении жилья в собственность в порядке и размерах, определенных нормативными документами ОАО «РЖД».
3. При условии заключения дополнительного соглашения к трудовому договору, предусматривающего его работу в течение не менее 4-х лет в подразделениях ОАО «РЖД» на станциях, включенных в перечень железнодорожных станций, находящихся в отдаленной местности с отсутствующей или неразвитой социальной инфраструктурой, для предоставления дополнительных льгот, гарантий и компенсаций молодым специалистам ОАО «РЖД», утвержденный распоряжением ОАО «РЖД» от 31 декабря 2014 г. № 3241р:
 - выплачивается единовременное пособие в размере 250000 рублей;
 - выплачивается вознаграждение в размере половины должностного оклада (месячной тарифной ставки) по истечении первого и второго года работы в подразделениях на станциях, находящихся в отдаленной местности;
 - предоставляется на весь период работы в подразделениях на станциях, находящихся в отдаленной местности, жилое помещение специализированного жилищного фонда ОАО «РЖД», а при его отсутствии – право найма жилого помещения на рынке недвижимости с возмещением части расходов по найму в размере, установленном нормативными документами ОАО «РЖД»;

- выплачивается ежемесячное пособие в размере половины минимальной заработной платы, установленной в ОАО «РЖД», на воспитание ребенка в возрасте от 3-х до 7-ми лет при отсутствии в отдаленной местности дошкольных образовательных организаций, а также, если другой родитель не работает из-за отсутствия предложений на рынке труда (при проживании в отдаленной местности).
4. При наличии оснований предоставляется корпоративная поддержка для приобретения жилого помещения в собственность в соответствии с нормативными документами ОАО «РЖД».



В какой срок с момента поступления на работу молодого специалиста и в каком размере выплачивается единовременное пособие («подъемные»)?

В соответствии с Положением о молодом специалисте ОАО «РЖД», утв. Распоряжением ОАО «РЖД» от 18.07.2017 г. № 1397р молодому специалисту после приема на работу выплачивается единовременное пособие в размере месячного должностного оклада (месячной тарифной ставки). Выплата производится по личному заявлению молодого специалиста не позднее двух месяцев с даты его трудоустройства.



Представляет ли работодатель работнику оплачиваемый отпуск в связи с заключением брака?

В соответствии с Коллективным договором ОАО «РЖД» молодому работнику предоставляется отпуск до 5-ти календарных дней, один из которых предоставляется с оплатой в размере тарифной ставки (оклада), а остальные – без сохранения заработной платы.



Какие социальные гарантии и льготы существуют при рождении ребенка и в отпуске по уходу за ним?

При рождении ребенка молодому работнику выплачивается единовременное пособие в размере 4600 рублей на каждого новорожденного сверх установленного законодательством Российской Федерации.

Работникам, находящимся в отпуске по уходу за ребенком в возрасте от полутора до трёх лет, выплачивается ежемесячное пособие в размере 4600 рублей.



Предоставляет ли предприятие гарантированное место в детском саду?

На основании Распоряжения ОАО «РЖД» от 29.10.2014 г. № 2547р Об утверждении Правил комплектования негосударственных (частных) образовательных учреждений ОАО «РЖД» для постановки на очередь ребенка родители предоставляют в выбранное учреждение заявление, справку с места работы, копию документа, удостоверяющего личность родителя. В каждом дошкольном учреждении своя очередность, родитель может подать заявление на постановку в очередь одновременно в несколько детских садов.



Что собой представляет единовременное вознаграждение за преданность компании?

Единовременное вознаграждение за преданность компании – единовременная выплата в размере 2-х, 3-х, 4-х и 5-ти месячных тарифных ставок (окладов) при достижении непрерывной продолжительности работы в компании 3 года, 5, 10, 15 лет соответственно и далее в размере 5-ти месячных тарифных ставок (окладов) каждые 5 лет работникам филиалов и структурных подразделений ОАО «РЖД». Выплата данного вознаграждения производится в соответствии с Положением о выплате работникам ОАО «РЖД» единовременного вознаграждения за преданность компании, утвержденным решением правления ОАО «РЖД» от 19 июня 2015 г. № 24.

3 года – 2 месячные тарифные ставки (оклада)

5 лет – 3 месячные тарифные ставки (оклада)

10 лет – 4 месячные тарифные ставки (оклада)

15 лет и далее через каждые 5 лет – 5 месячных тарифных ставок (окладов)



Каковы требования к заемщику, претендующему на получение ипотечного кредита в рамках Программы ипотечного жилищного кредитования ОАО «РЖД»?

Согласно Концепции жилищной политики ОАО «РЖД» № 1511/р от 21.07.2020 г. кредит предоставляется банком ВТБ под 7,9% годовых, из которых 5,9% погашает ежемесячными платежами ОАО «РЖД», т.е. фактически молодой специалист получает кредит под 2%.



Сколько лет необходимо отработать в ОАО «РЖД» для участия в Программе ипотечного жилищного кредитования ОАО «РЖД»?

Согласно Концепции жилищной политики ОАО «РЖД» № 1511/р от 21.07.2020 работник может быть поставлен на учет для предоставления корпоративной поддержки в приобретении жилья – при условии наличия непрерывного стажа не менее 3-х лет и соответствия перечню профессий.

Молодой специалист может быть поставлен на учет для предоставления корпоративной поддержки независимо от стажа работы и занимаемой должности.



Возможно ли при участии молодого специалиста в Программе ипотечного жилищного кредитования ОАО «РЖД» приобрести в собственность не квартиру, а земельный участок под строительство жилого дома?

Согласно Концепции жилищной политики ОАО «РЖД» № 1511/р от 21.07.2020 такая возможность отсутствует. Корпоративная поддержка оказывается только при приобретении работником жилого помещения в собственность.



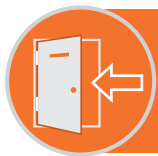
Где возможно приобретение работником квартиры для получения корпоративной поддержки ОАО «РЖД»?

Приобретение квартиры возможно в строящихся объектах АО «Желдор-ипотека» и на вторичном рынке недвижимости.



Какие основания необходимы для предоставления корпоративной поддержки ОАО «РЖД» при приобретении работником жилого помещения в собственность?

Наличие у работника в собственности квартиры (доли в квартире) менее учетной нормы, установленной органом местного самоуправления, или отсутствие недвижимости в собственности.



Где работник может узнать условия предоставления корпоративной поддержки ОАО «РЖД» и получить перечень документов, необходимых для ее предоставления?

Условия предоставления, наличие оснований и перечень документов можно получить у работников кадрового блока предприятия, на котором Вы осуществляете свою трудовую деятельность.



Как студенту присоединиться к программе «РЖД Бонус»?

Программа «РЖД Бонус» – это возможность накапливать баллы за совершенные поездки в поездах и вагонах Федеральной пассажирской компании и поездах «Сапсан», курсирующих по территории Российской Федерации и за ее пределами. Полученные баллы можно обменять на премиальные поездки.

Для того, чтобы стать участником программы «РЖД Бонус», необходимо зарегистрироваться на сайте rzd-bonus.ru. При регистрации Вам будет присвоен уникальный номер счета, который служит для идентификации в программе. Участником программы можно стать с рождения.

Специальная программа «РЖД Бонус» для студентов позволяет студентам и аспирантам очных отделений ВУЗов страны получать скидку в размере 25% на проезд в купейных вагонах в поездах АО «ФПК» во внутригосударственном сообщении. Скидка действует на весь календарный год.

Для получения скидки студенту ВУЗа необходимо заполнить анкету участника программы на сайте; после обработки заявки студент получает подтверждение о регистрации по электронной почте и ссылку для формирования пароля для доступа в Личный кабинет.

Предоставление скидки:

- с целью получения скидки студенту необходимо обратиться в профком или Студенческий совет своего ВУЗа и сообщить свой номер участника программы лояльности;
- информация о номерах участников программы студентов направляется в адрес профессионального союза работников образования и науки РФ, а затем передается в АО «ФПК» для предоставления скидки;
- при оформлении проездного документа: в железнодорожных кассах необходимо назвать свой идентификационный номер участника (или предъявить карту на пластиковом или бумажном носителе), а также сообщить о наличии студенческой скидки; при указании персональных данных на корпоративном портале ОАО «РЖД» нажмите на кнопку «Выберите карту», поставьте галочку «Я студент (участник партнерской программы)» и укажите номер участника;
- билет со студенческой скидкой может быть оформлен только на имя владельца карты.

Более подробную информацию вы можете получить на сайте:

«РЖД-бонус» www.rzd-bonus.ru



2. Основные направления подготовки специалистов для Свердловской железной дороги



Свердловская дирекция управления движением

Высшее образование:

Эксплуатация железных дорог:

- Магистральный транспорт;
- Грузовая и коммерческая работа.

Среднее профессиональное образование:

Организация перевозок и управление на транспорте.



Свердловская дирекция инфраструктуры

Высшее образование:

Системы обеспечения движения поездов:

- Автоматика и телемеханика на железнодорожном транспорте.

Строительство железных дорог, мостов и транспортных тоннелей:

- Управление техническим состоянием железнодорожного пути;
- Мосты.

Подвижной состав железных дорог:

- Грузовые вагоны.

Среднее профессиональное образование:

Техническая эксплуатация подвижного состава железных дорог (вагоны);

Автоматика и телемеханика на транспорте;

Строительство железных дорог, путь и путевое хозяйство.



Свердловская дирекция по ремонту пути

Высшее образование:

Строительство железных дорог, мостов и транспортных тоннелей:

- Управление техническим состоянием железнодорожного пути;
- Мосты.



Свердловская дирекция тяги

Высшее образование:

Подвижной состав железных дорог:

- Электрический транспорт железных дорог;
- Высокоскоростной наземный транспорт.

Среднее профессиональное образование:

Техническая эксплуатация подвижного состава железных дорог (локомотивы).



Свердловская дирекция моторвагонного подвижного состава

Высшее образование:

Подвижной состав железных дорог:

- Электрический транспорт железных дорог;
- Грузовые вагоны.



Свердловская дирекция по энергообеспечению

Высшее образование:

Системы обеспечения движения поездов:

- Электроснабжение железных дорог.

Среднее профессиональное образование:

Электроснабжение (железнодорожного транспорта).



Свердловская дирекция связи

Высшее образование:

Системы обеспечения движения поездов:

- Телекоммуникационные системы и сети железнодорожного транспорта.

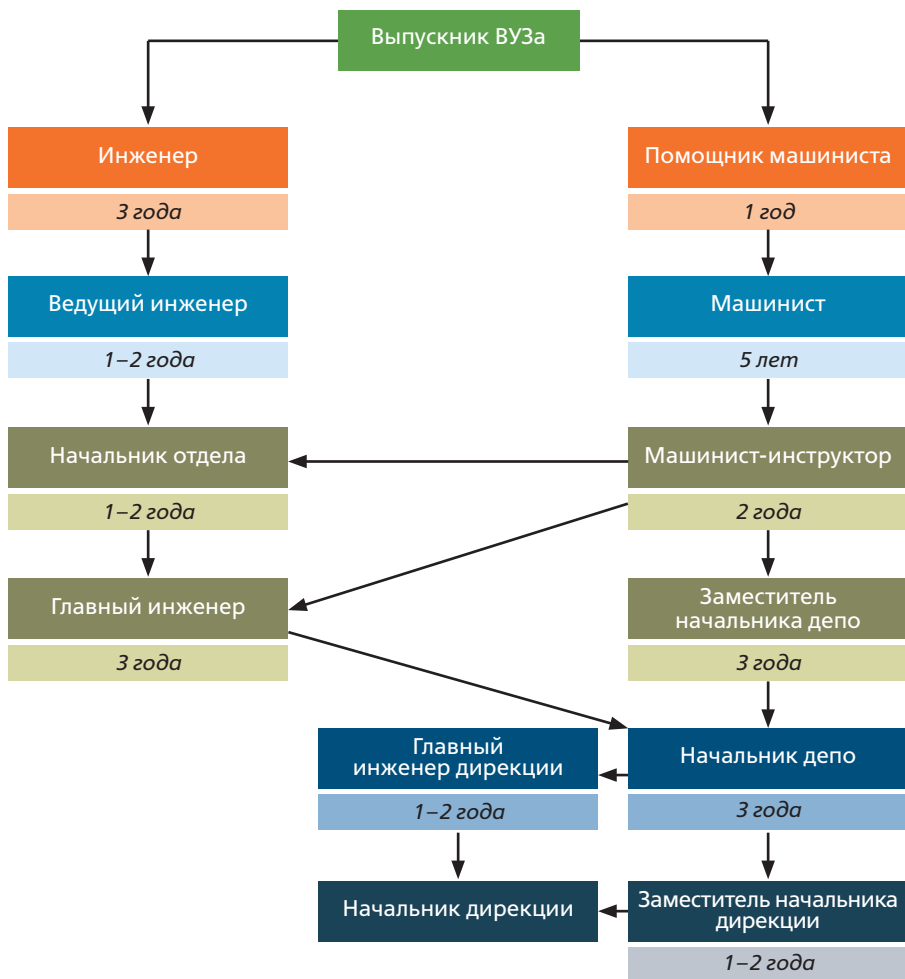
Среднее профессиональное образование:

Техническая эксплуатация транспортного радиоэлектронного оборудования.

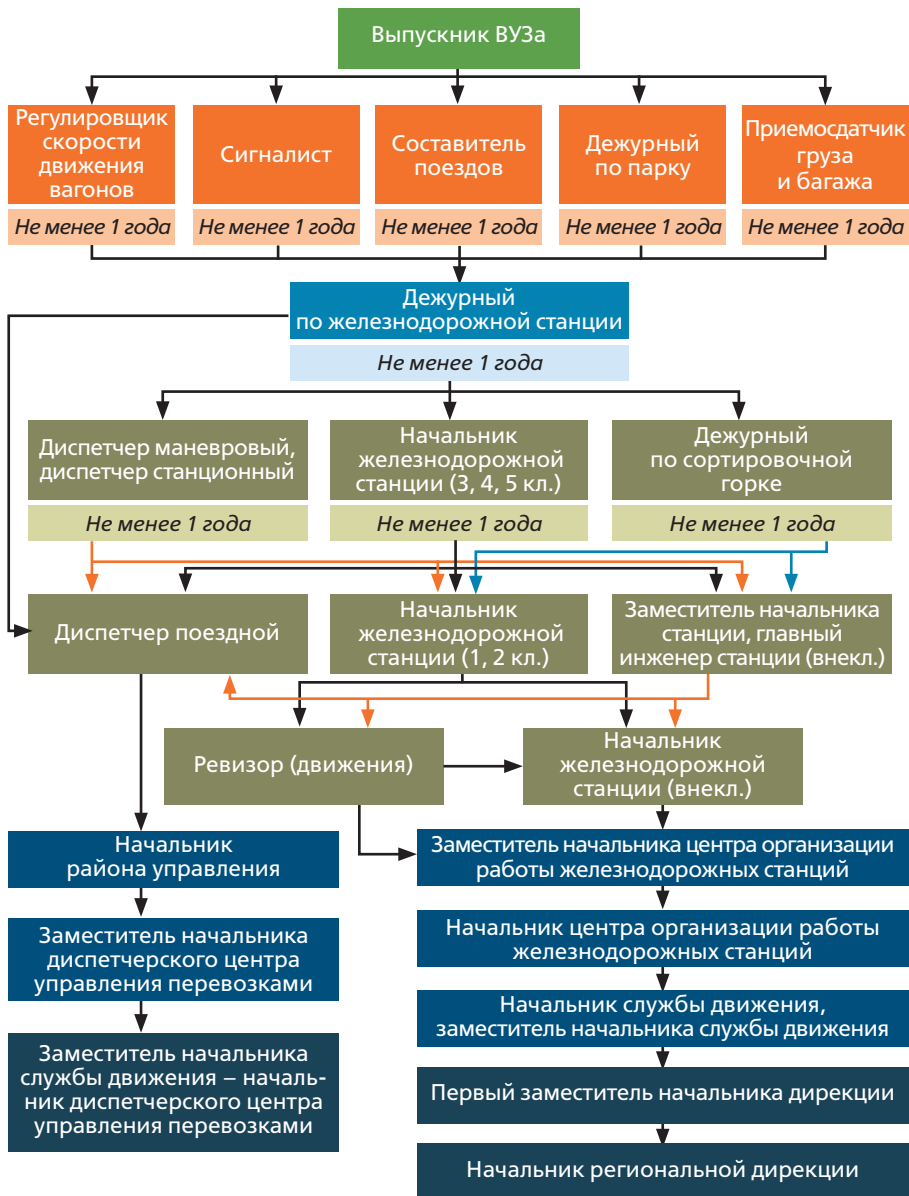


3. Типовые карьерограммы

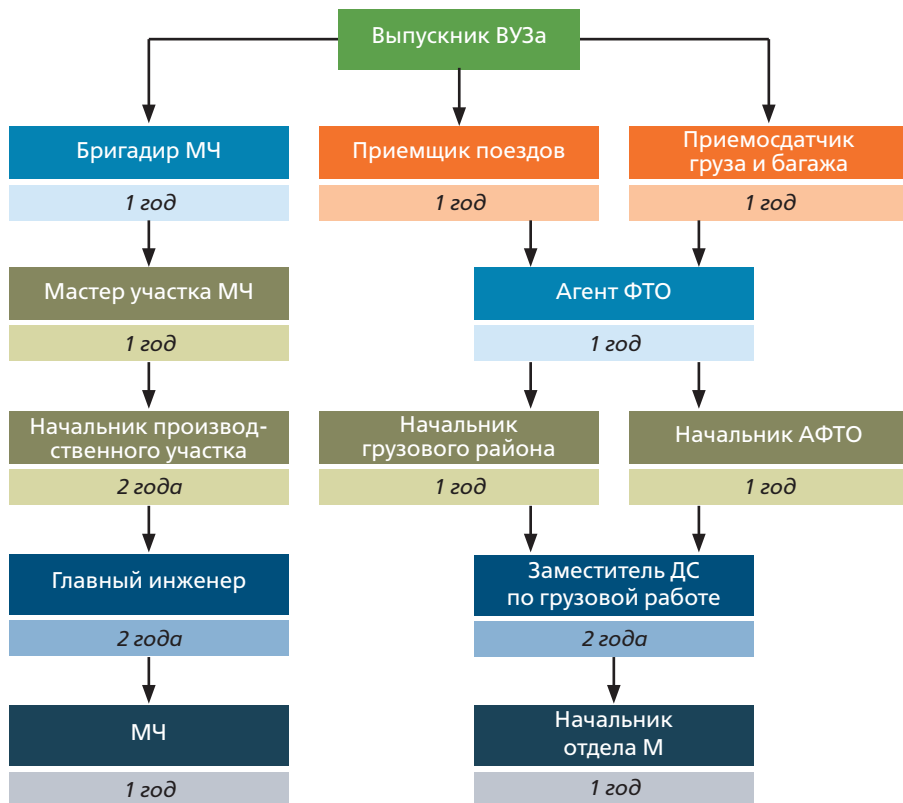
Типовая карьерограмма специалиста локомотивного хозяйства



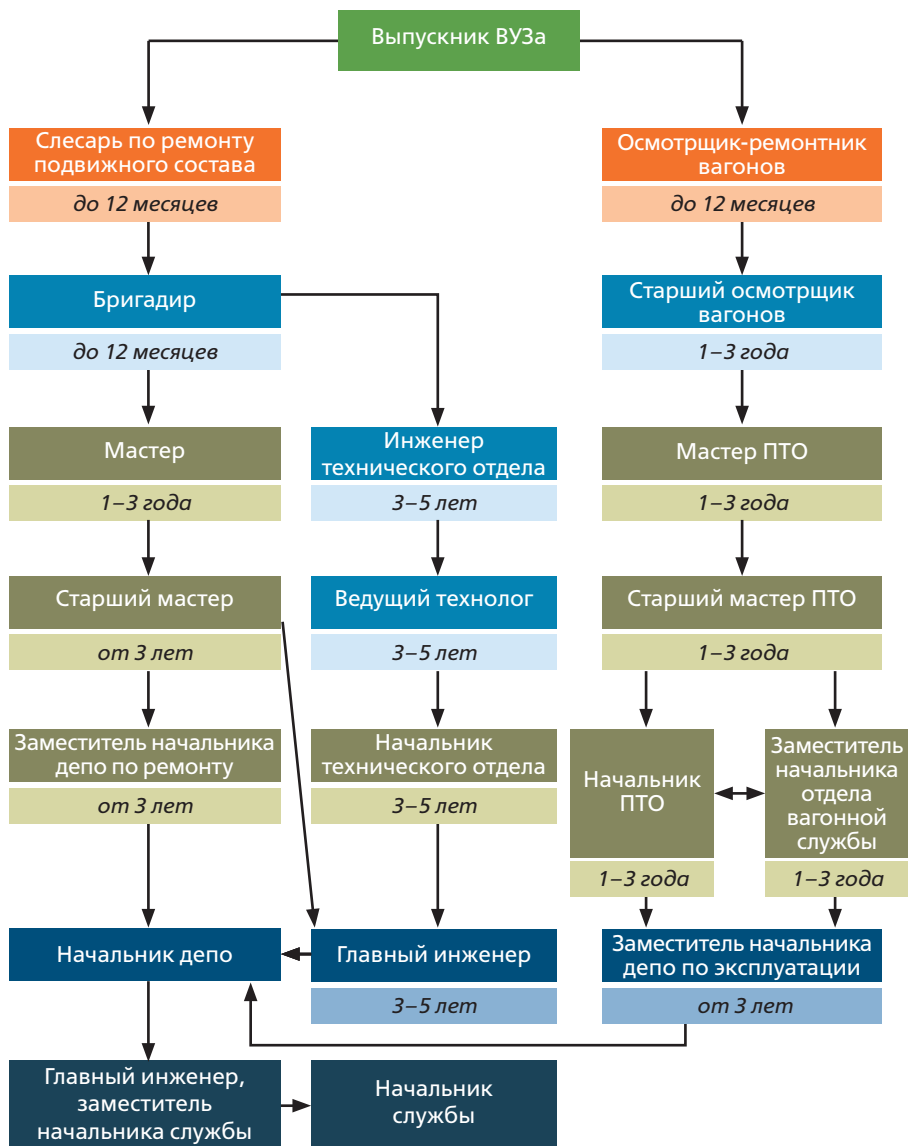
Типовая карьерограмма специалиста хозяйства движения



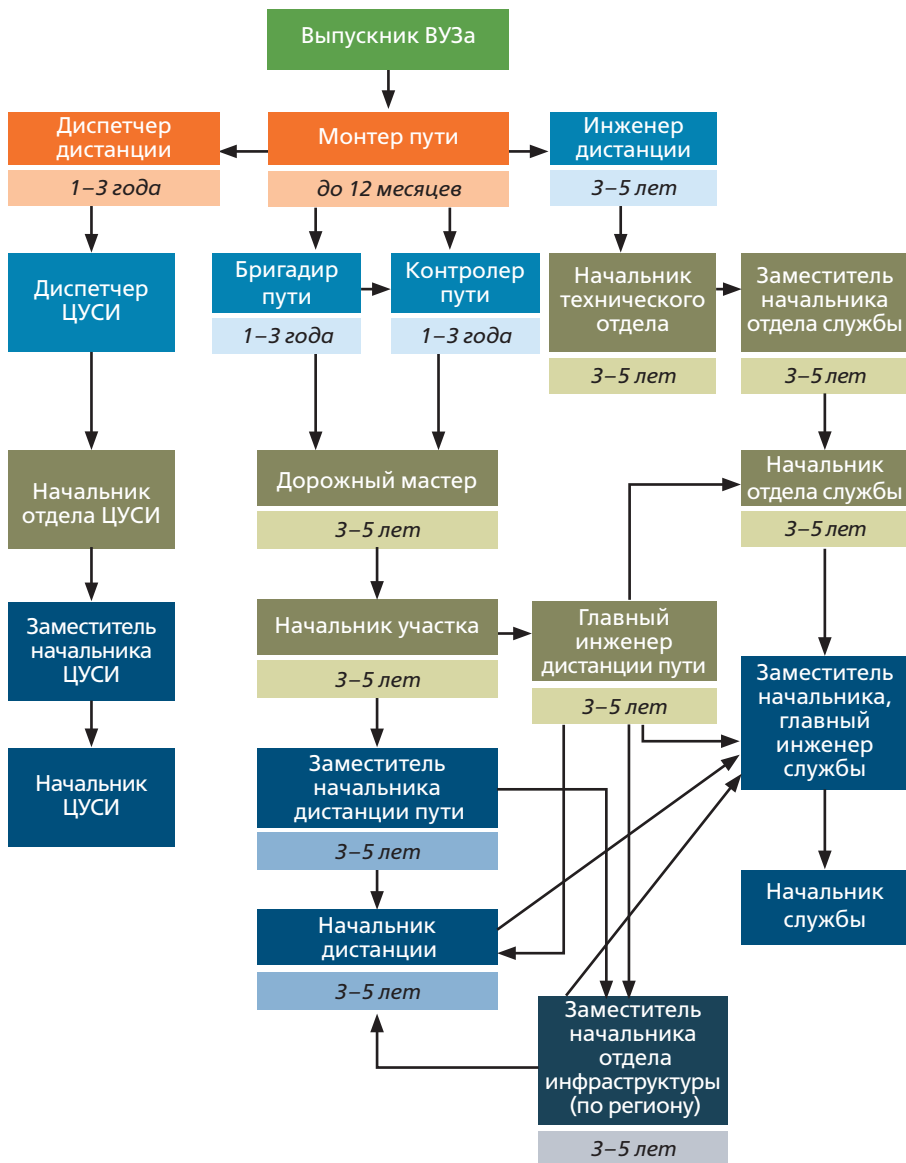
Типовая карьерограмма специалиста хозяйства грузовой и коммерческой работы



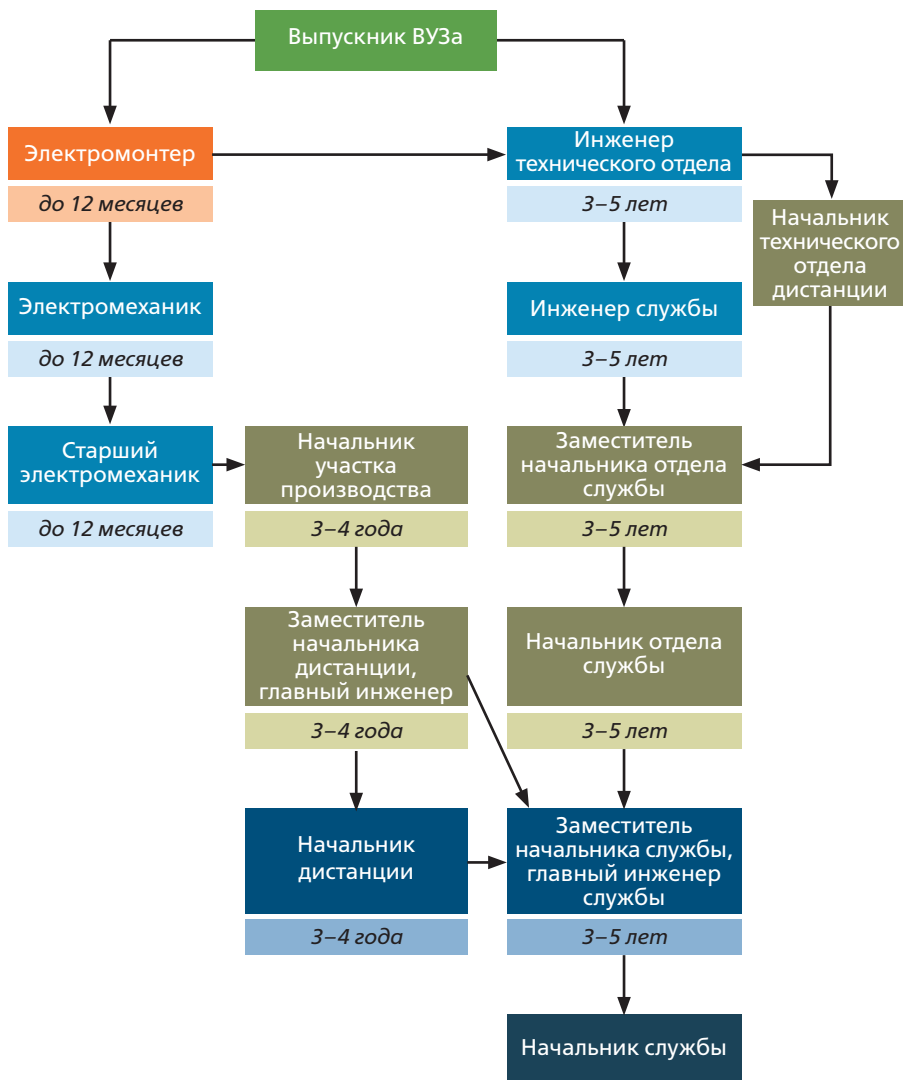
Типовая карьерограмма специалиста вагонного хозяйства



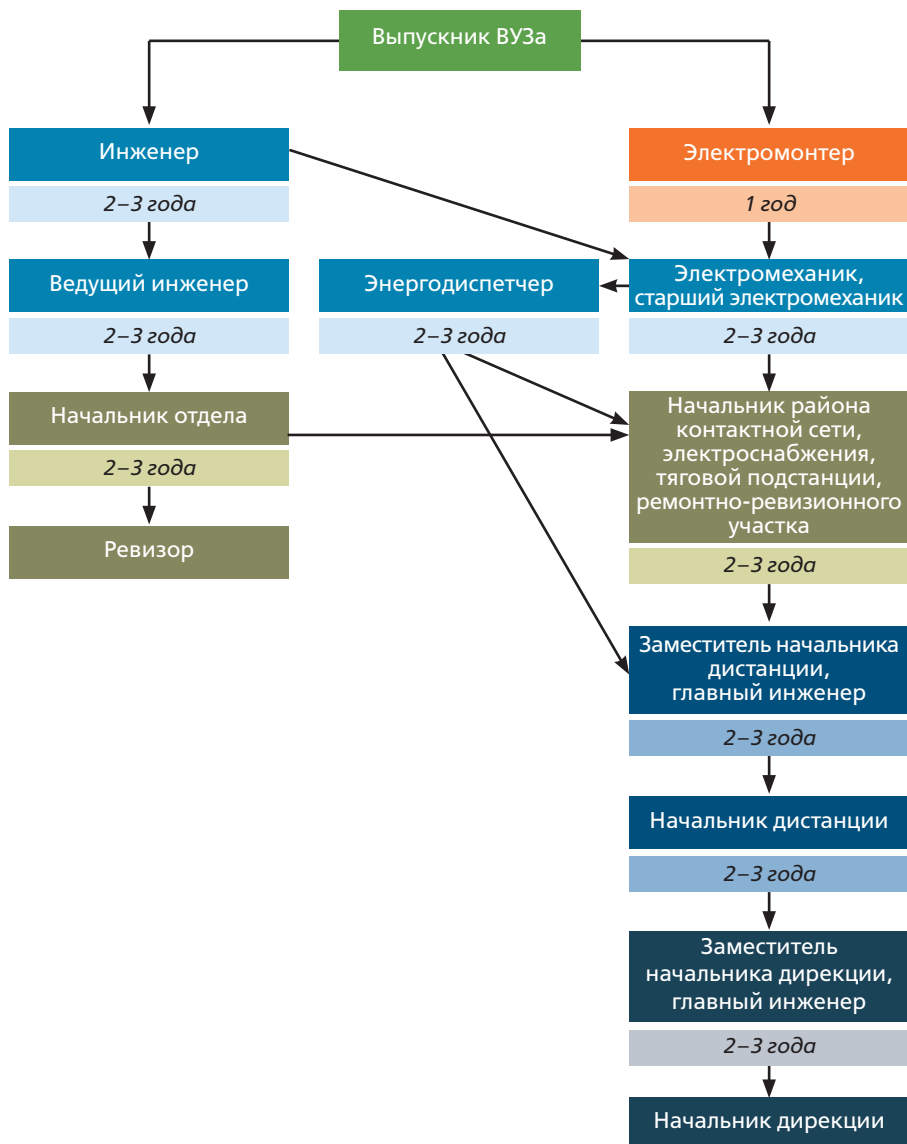
Типовая карьерограмма специалиста хозяйства пути



Типовая карьерограмма специалиста хозяйства автоматики и телемеханики



Типовая карьерограмма специалиста хозяйства электроснабжения и электрификации





4. Координаты специалистов дирекций и центров, занимающихся вопросами целевой подготовки

№ п/п	Дирекция/ Служба	Наименование	Телефон
1	НОК	Служба управления персоналом	(343) 358-21-32 (343) 358-39-04
2	Д	Свердловская дирекция управления движением	(343) 372-81-98 (343) 380-18-61
3	ДИ	Свердловская дирекция инфраструктуры	(343) 358-24-70 (343) 358-28-89
4	ДРП	Свердловская дирекция по ремонту пути	(343) 310-40-69 (343) 310-52-10
5	Т	Свердловская дирекция тяги	(343) 358-36-34 (343) 358-53-35
6	ДМВ	Свердловская дирекция моторвагонного подвижного состава	(343) 358-46-83 (343) 358-80-66
7	НТЭ	Свердловская дирекция по энергообеспечению	(343) 358-20-46 (343) 358-23-19
8	НС	Екатеринбургская дирекция связи	(343) 358-21-06 (343) 358-46-75
9	ТР	Свердловская дирекция по ремонту тягового подвижного состава	(343) 358-49-45 (343) 358-31-79
10	ДМ	Свердловская дирекция по управлению терминально-складским комплексом	(343) 358-45-87
11	ДКРЭ	Свердловская дирекция капитального ремонта и реконструкции объектов электрификации и электроснабжения	(343) 358-34-84
12	ДМС	Свердловская дирекция снабжения	(343) 380-16-89 (343) 380-17-40
13	РДЖВ	Свердловская региональная дирекция железнодорожных вокзалов	(343) 358-24-25 (343) 358-37-80
13	ТЦФО	Свердловский территориальный центр фирменного транспортного обслуживания	(343) 358-51-84 (343) 358-48-63
14	ЕИВЦ	Екатеринбургский информационно-вычислительный центр	(343) 358-47-40 (343) 358-51-33

Служба управления персоналом
Свердловской железной дороги –
филиала ОАО «РЖД»